



GREEN POOL PALETOWY

# Nasza filozofia...



## KONCEPCJA

GREEN POOL firmy ARPACK® z zielonymi paletami – to rozwiązanie oferujące Państwu alternatywę w zarządzaniu paletami transportowymi, które łączy w sobie potencjalne oszczędności wraz ze zwiększoną wydajnością.

## Korzyści płynące z zastosowania rozwiązania GREEN POOL:

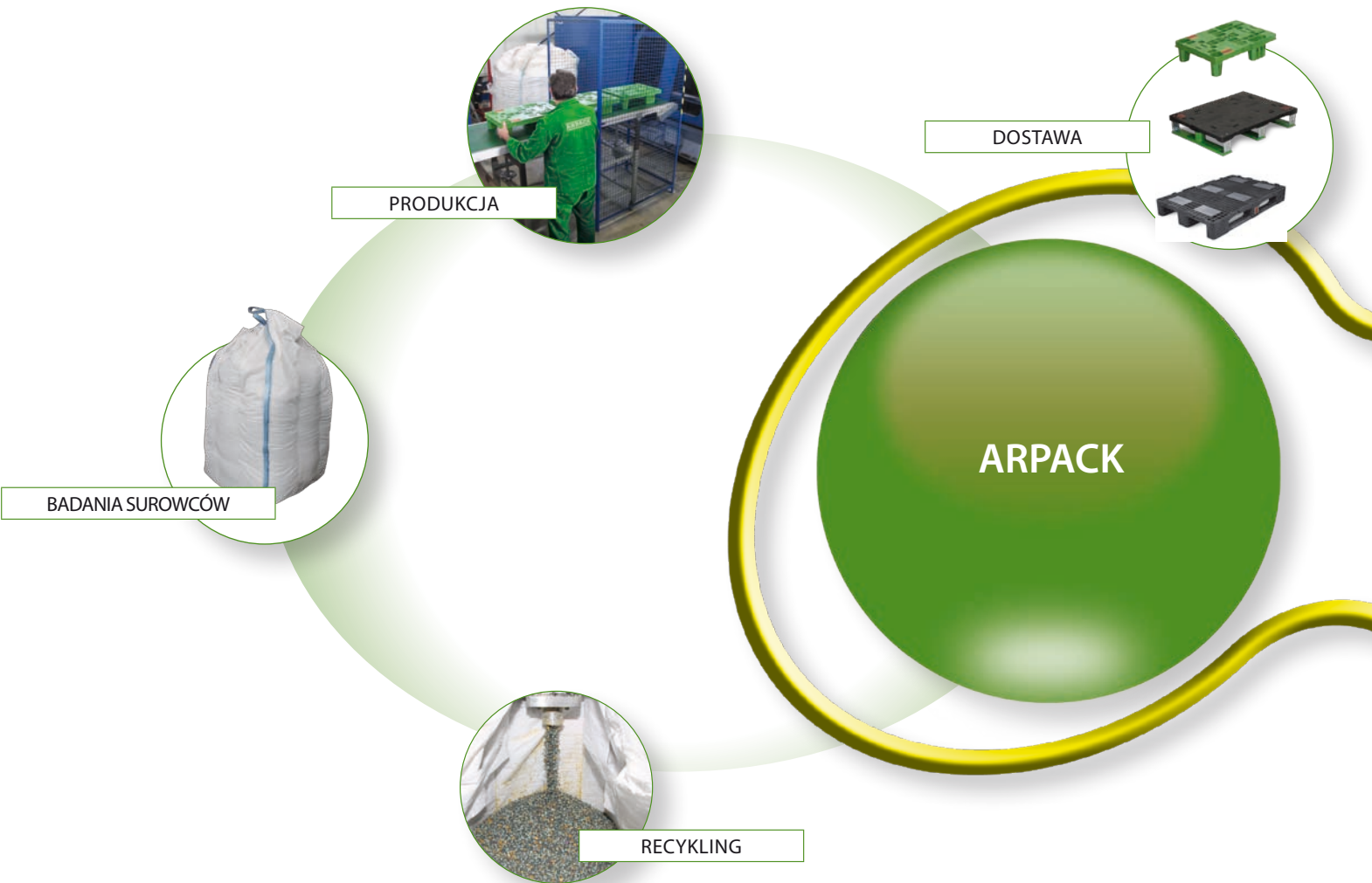
- duża przejrzystość procesu
- pełen zakres usług u jednego dostawcy
- najwyższej jakości zarządzanie logistyką palet z tworzywa sztucznego
- prosty i przejrzysty system rozliczeń, który nie wymaga dodatkowej administracji
- jedna cena oraz gwarancja stabilności cenowej na 5 lat
- stabilny system wymiany palet to długofalowe rozwiązanie

Liczymy na dobrą współpracę!

A handwritten signature in black ink, appearing to read 'M. Arinstein'.

Dyrektor zarządzający: Dypl. Inż (FH/SU) Mark Arinstein

# Zamknięty obieg materiału





KONFEKCJONOWANIE



SPRZEDAŻ



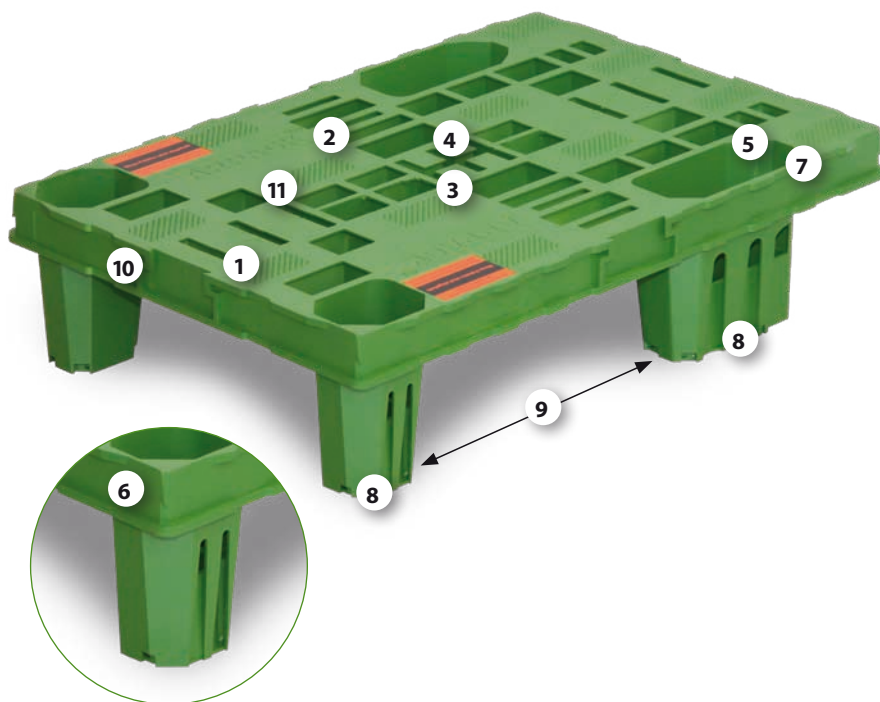
**BRANŻA ARTYKUŁÓW  
SPOŻYWCZYCH**

**HANDEL ARTYKUŁAMI  
SPOŻYWCZYMI**



LOGISTYKA

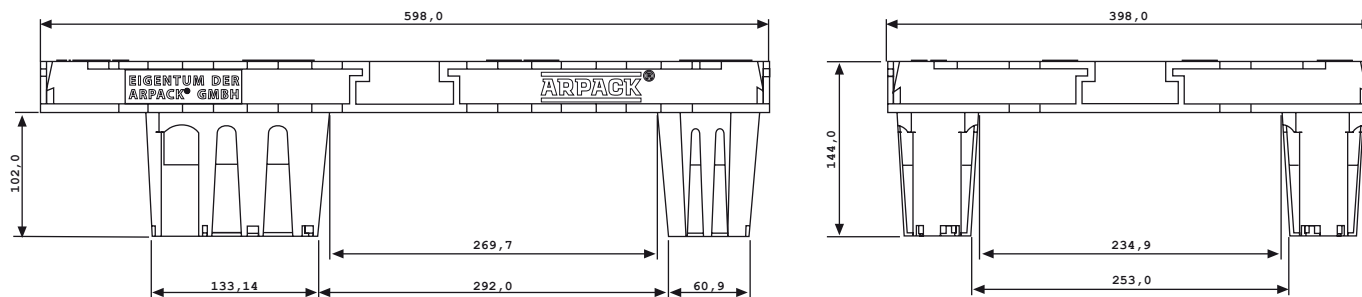
# Paleta GREEN POOL w formacie 1/4 EURO ARPACK® 250KSL



- 1 Mocowania displaya 1 × 1/4
- 2 Mocowania displaya 1 × 1/8, wzdłuż lub wszerz
- 3 Mocowania displaya 2 × 1/8
- 4 Profil pod stabilizatory display'ów
- 5 zoptymalizowany system składowania umożliwia postawienie większej ilości palet na miejscu paletowym
- 6 stożkowe narożniki z wypustką do szybkiego i stabilnego mocowania display'ów
- 7 Krawędzie profilowane z myślą o taśmach spinających
- 8 Otwory do mocowania folii
- 9 Szerokość wjazdowa pod paletami: 293 mm
- 10 Miejsce pod RFID lub kod kreskowy
- 11 Mocowania displaya 1 × 1/6

600 × 400 mm

# Dane

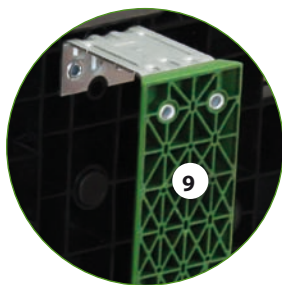
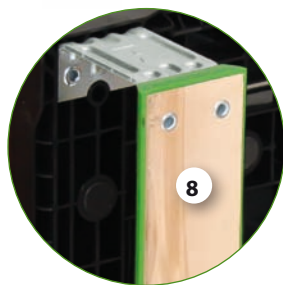
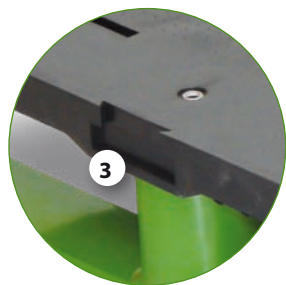
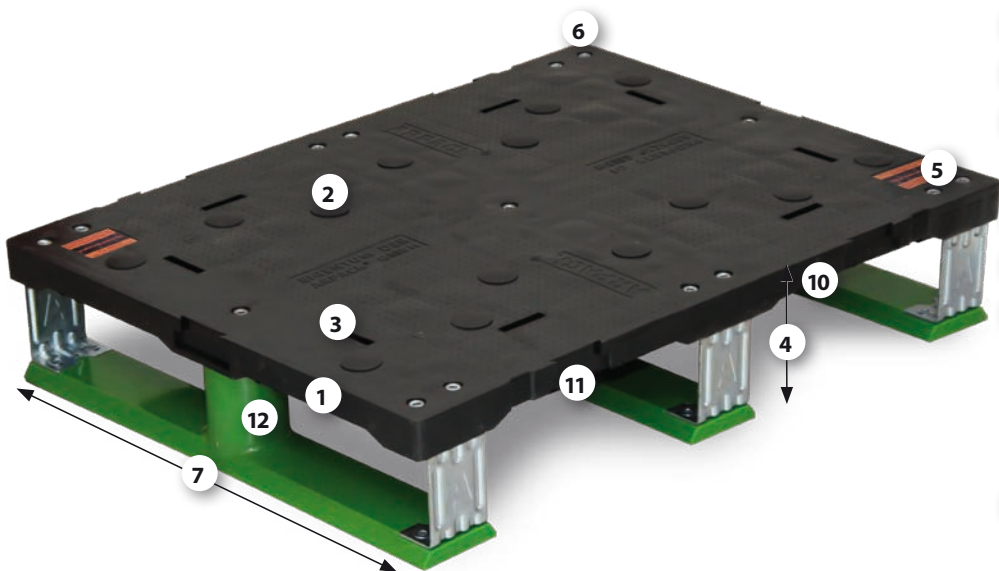


## ARPACK® 250KSL

### Dane techniczne

Wymiary	600 × 400 mm
Wysokość	144 mm
Waga	ok. 2 kg
Materiał	Tworzywo sztuczne
Udźwig (maksymalny)	
Obciążenie statyczne	600 kg
Obciążenie dynamiczne	300 kg

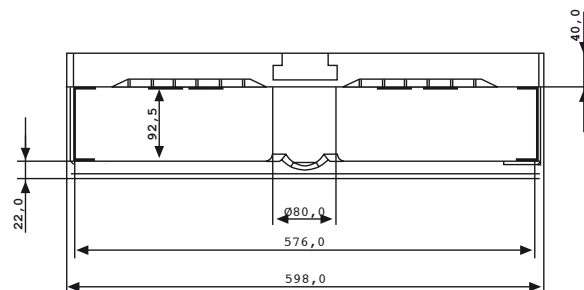
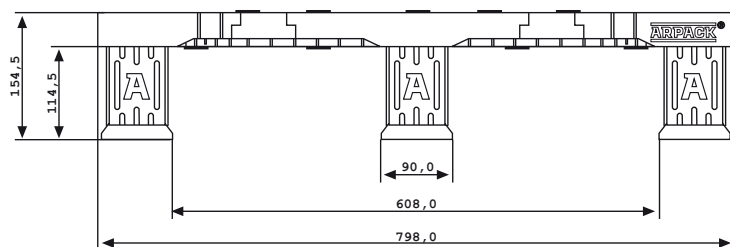
# GREEN POOL w formacie 1/2 EURO ARPACK® 500KSL



- 1 Miejsce pod RFID lub kod kreskowy
- 2 System antypoślizgowy z gumowymi korkami powyżej i poniżej blatu
- 3 Mocowania pod display'e
- 4 Zoptymalizowana wysokość palety 154,5 mm
- 5 Szczególna stabilność poprzez podwójne nitowanie kąta potrójnym deckiem
- 6 Dostępny jest również wariant z narożnikiem
- 7 Szerokość wjazdu pod paletki: 576 mm
- 8 Płaza hybrydowa z tworzywa sztucznego z drewnianą wstawką, która umożliwia użycie we wszystkich stosowanych systemach taśmowego transportu wewnętrznego
- 9 Dostępny także wariant z płozami z tworzywa sztucznego wzmocnionego włóknami szklanymi
- 10 Kształt blatu pozwala na lepszy wjazd na taśmociąg
- 11 Podwójne ożebrowanie wzmacnia krawędzie blatu
- 12 Okrągły kształt środkowej nóżki minimalizuje uszkodzenia

800 × 600 mm

Dane



#### ARPACK® 500KSL

##### Dane techniczne

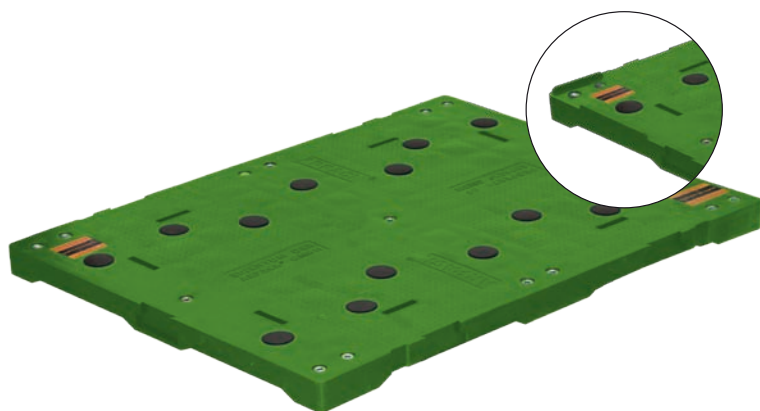
Wymiary	800 × 600 mm
Wysokość	154,5 mm
Waga	ok. 8 kg
Materiał	Tworzywo sztuczne, metal
Udźwig (maksymalny)	
Obciążenie statyczne	2000 kg
Obciążenie dynamiczne	500 kg



# GREEN POOL w formacie 1/2 EURO ARPACK® 500KSL



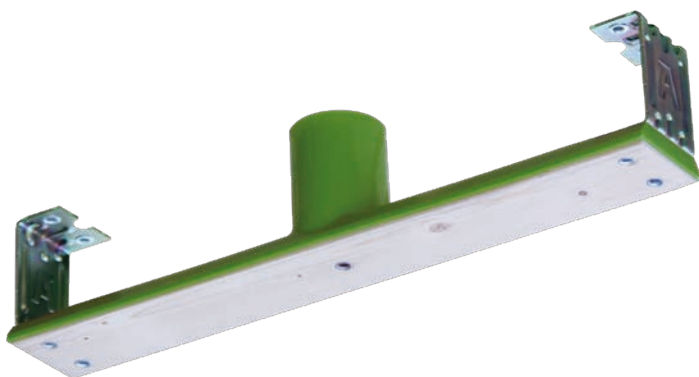
Błat z tworzywa sztucznego (materiał recydingowy)



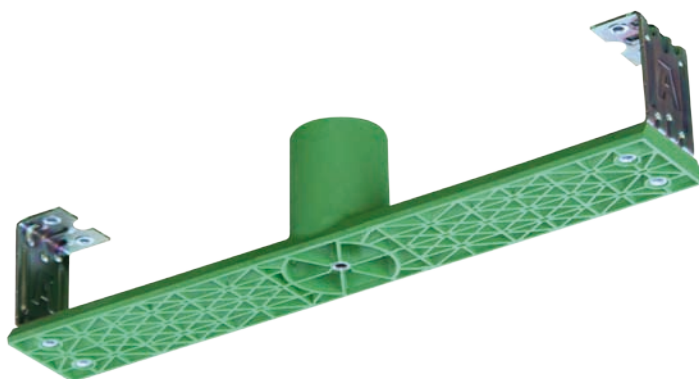
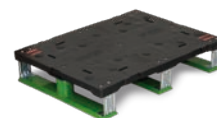
Błat z tworzywa sztucznego (materiał nowy)

800 × 600 mm

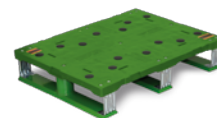
# System budowy modularnej



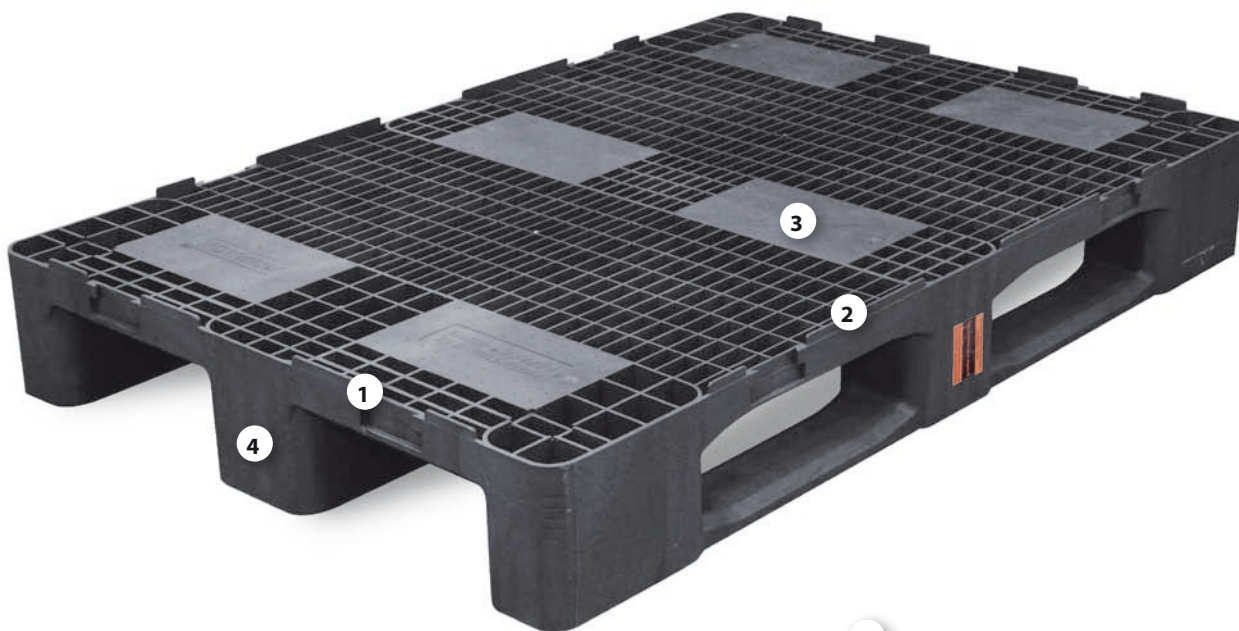
Płozą z tworzywa sztucznego (nowy materiał z drewnianą wstawką)



Płozą z tworzywa sztucznego wzmocnionego włóknem szklanym



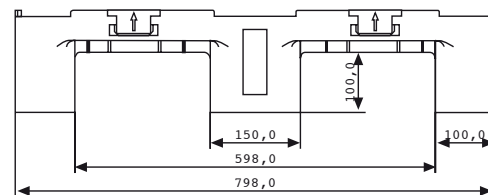
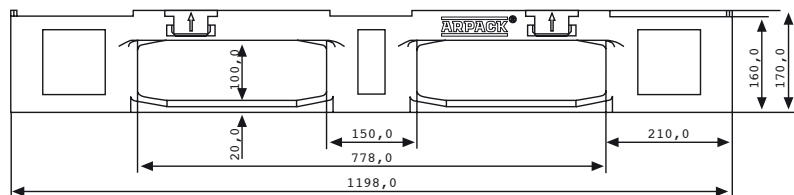
# GREEN POOL w formacie EURO ARPACK® 800KSL



- 1 Mocowania dla displayów
- 2 ułatwione układanie w słupku
- 3 nadaje się do transportu wewnątrzzakładowego
- 4 wyprodukowany z materiału pochodzącego z recyklingu

1200 × 800 mm

# Dane



## ARPACK® 800KSL

### Dane techniczne

Wymiary	1200 × 800 mm
Wysokość	160 mm
Waga	ok. 18 kg
Materiał	Tworzywo sztuczne
Udźwig (maksymalny)	
Obciążenie statyczne	7500 kg
Obciążenie dynamiczne	1500 kg

# Cennik palet ARPACK® 250KSL w ramach GREEN POOL

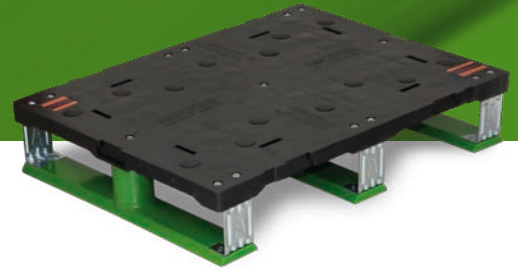


## Cennik palet displayowych w formacie 1/4 EURO

Ilość w dostawie	Okres	Cena katalogowa/Obieg
do 1.000 sztuk	Dostawa	2,95 €
do 2.000 sztuk	Dostawa	2,75 €
do 4.224 sztuk	Dostawa	2,55 €
od 5.000 sztuk*	rok	2,25 €
od 10.000 sztuk*	rok	2,10 €
od 50.000 sztuk*	rok	1,90 €
od 100.000 sztuk*	rok	1,80 €
od 500.000 sztuk*	rok	1,60 €
od 1.000.000 sztuk*	rok	1,40 €

\* Cena obowiązuje za dostawę kompletnego samochodu ciężarowego

# Cennik palet ARPAC<sup>®</sup> 500KSL w ramach GREEN POOL



## Cennik palet display'owych w formacie 1/2

Ilość w dostawie	Okres	Okres	Cena katalogowa/Obieg
Do 858 sztuk(4)	26	Lieferung	2,99 €
od 859 sztuk do 5.148 sztuk (1, 2)	26	Lieferung	2,79 €
od 5.149 sztuk do 10.296 sztuk (1, 2)	26	Lieferung	2,69 €
od 10.297 sztuk do 15.444 sztuk (1, 2)	26	rok	2,59 €
od 15.445 sztuk do 24.882 sztuk (1, 3)	26	rok	2,49 €
od 24.883 sztuk do 30.030 sztuk (1, 3)	26	rok	2,39 €
od 30.031 sztuk do 49.764 sztuk (1, 3)	26	rok	2,29 €
ab 49.765 sztuk (1, 3)	26	rok	2,19 €

- (1) Dostawa kompletnego samochodu ciężarowego (33 miejsca paletowe, na każdym 26 palet ARPAC 500KSL)
- (2) W przypadku dostaw dodatkowych do 32 miejsc paletowych w samochodzie koszt za paletę (ARPAC 500KSL) wynosi 2,99 €; dostarczamy tylko pełne miejsca paletowe
- (3) W przypadku dostaw dodatkowych do 32 miejsc paletowych w samochodzie brak kosztów dodatkowych; dostarczamy tylko pełne miejsca paletowe
- (4) Minimalna ilość zamówienia: 1 miejsce paletowe, na którym znajduje się 26 palet ARPAC 500KSL, dostarczamy tylko pełne miejsca paletowe

# Rozwiązania POS oraz display'e na palecie ARPAC 250KSL

display 1/8 Wzdłuż



display 1/8 Podwójnie



display 1/8 Wszerz

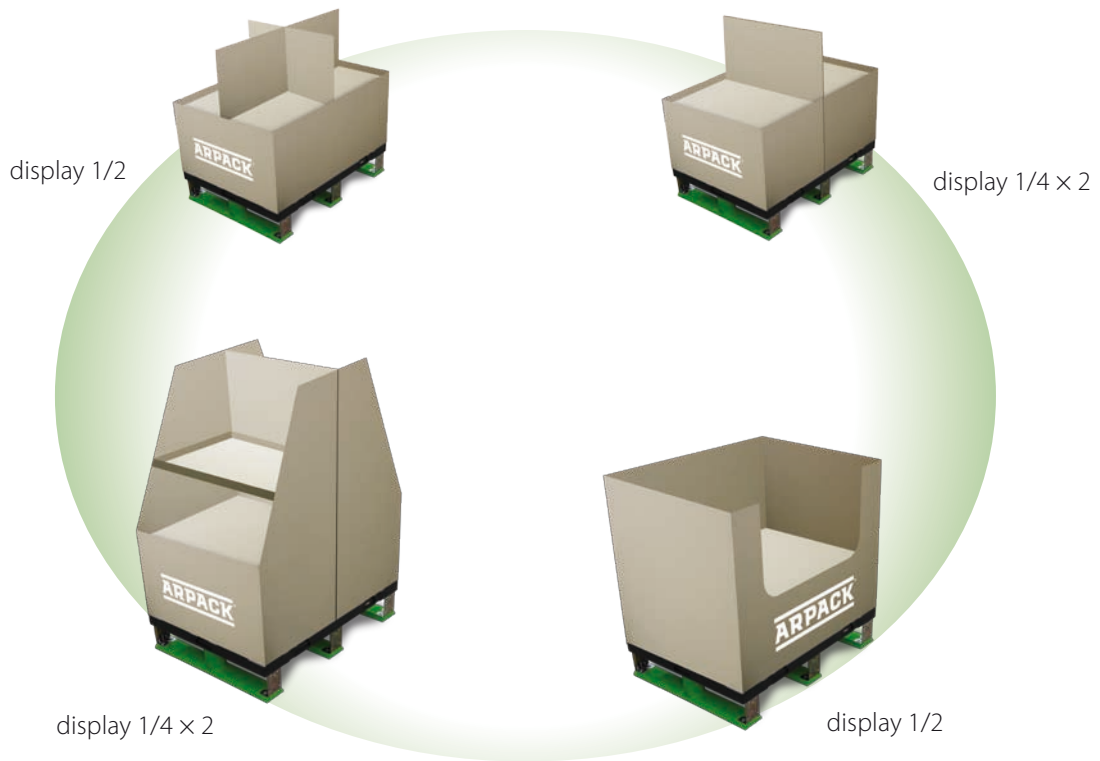


display 1/6



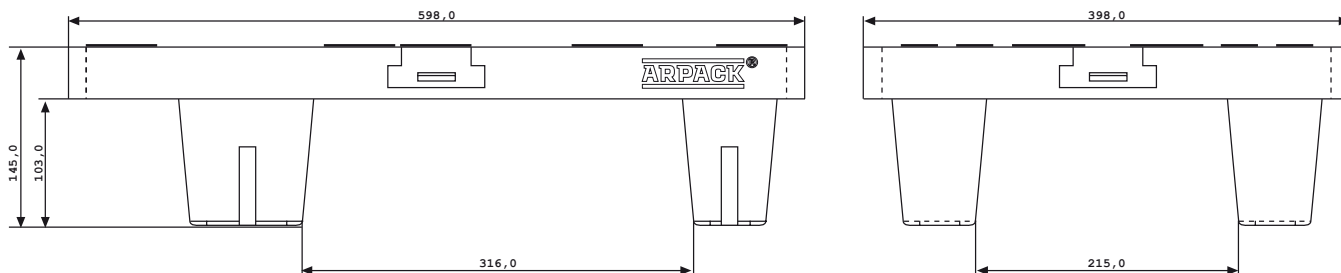
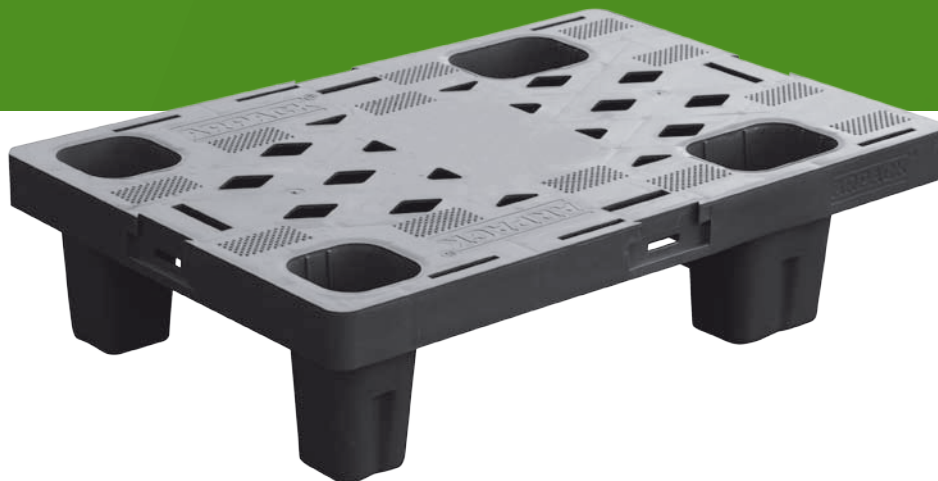
display 1/4

# Rozwiązania POS oraz displaye na palecie ARPACK® 500KSL





# Jednorazowa paleta w formacie 1/4 ARPACK® 250KSE



## ARPACK® 250KSE

### Dane techniczne

Wymiary	600 x 400 mm
Wysokość	145 mm
Waga	ok. 2 kg
Materiał	Tworzywo sztuczne
Udźwig (maksymalny)	
Obciążenie statyczne	600 kg
Obciążenie dynamiczne	300 kg



Arpack Polska SP zo.o.  
Os. Przemysłowe 2  
69-100 Słubice  
+95 7501310  
+95 7501313  
sales@arpack.pl  
www.arpack.pl